



Akce: **Revitalizace a stavební úpravy bytového domu na ulici Moravská 11,13, Havířov, Šumbark**

Zhotovitel:
ASA EXPERT A.S.
ZNALECTVÍ, PORADENSTVÍ, PROJEKČNÍ STUDIO

Adresa zhotovitele:
Lešetínská 626/24
719 00 Ostrava - Kunčice
IČ: 27791891 DIČ: CZ27791891

Kontakt zhotovitele:
www.asaexpert.cz
e-mail: info@asaexpert.cz
tel.: 725 558 333

Razítko, podpis:

Zodpovědný projektant: Podpis: tel: 727 860 682
Ing. Jan Arleth

Vypracoval: Podpis:
Ing. Jan Arleth

Autorizovaný inženýr projektu: Kontroloval:
Ing. Pavel Srkal **Ing. Jana Kalužíková**

Stupeň:
DSP + R

Výkres:
Detaily

Č. zakázky:
25/066

Datum:
Červen 2025

Formát:
A4

Část: **D.1.1_ASŘ**

Objednatel:
**Společenství
vlastníků
Hornosušská 1041/2,
Prostřední Suchá, 735
64 Havířov
IČ: 28620160**

Měřítko: **1:5**

Číslo výkresu: **D.1.1.2.4.01**

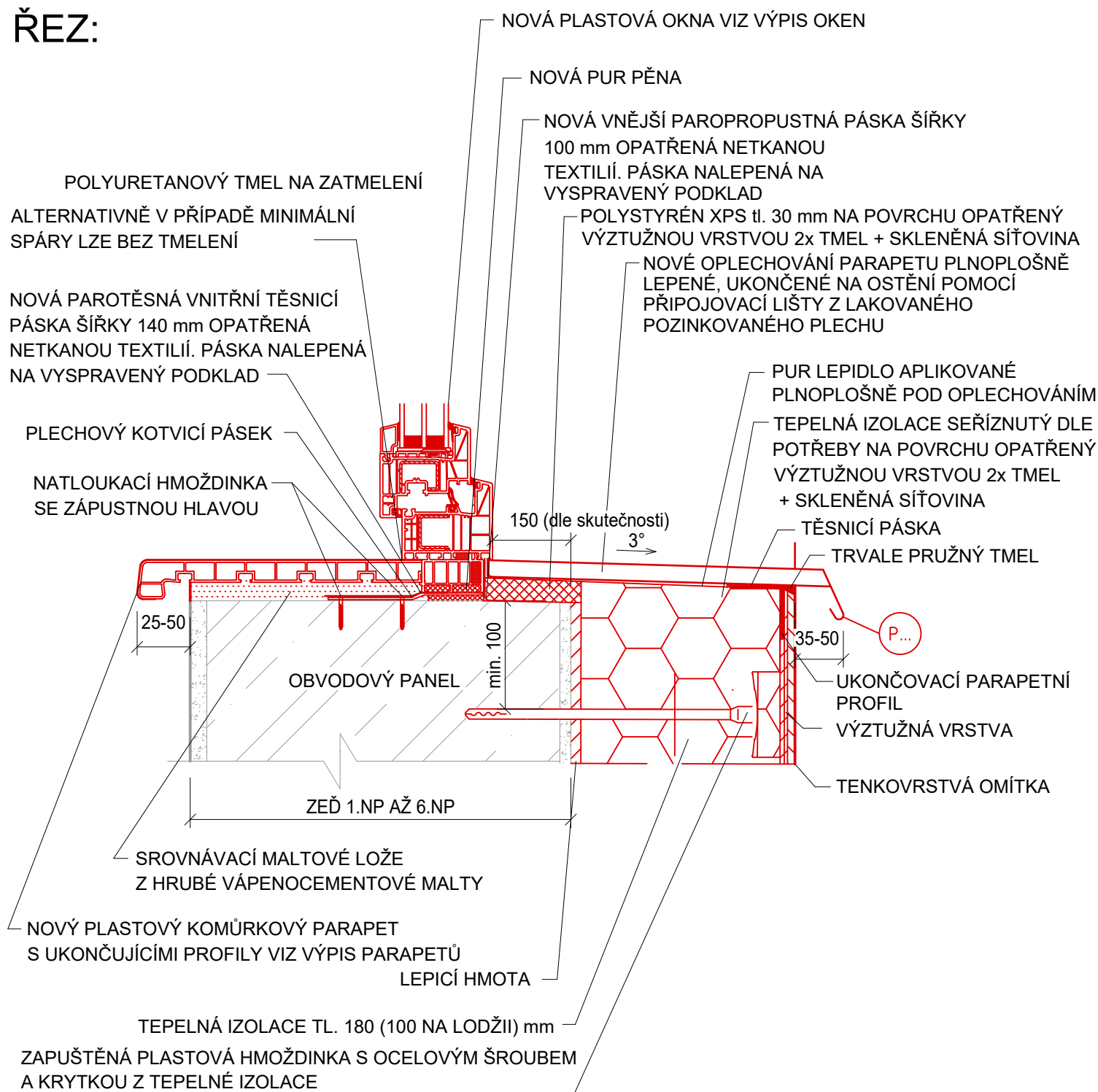
Datum:

SEZNAM DETAILŮ

- DET 1: ÚPRAVA PARAPETU NOVÉHO OKENNÍHO S NOVOU VÝPLNÍ
- DET 2: ÚPRAVA OSTĚNÍ OKENNÍHO OTVORU S NOVOU VÝPLNÍ + DETAIL PŘIPOJENÍ VNĚJŠÍHO PARAPETU NA OSTĚNÍ
- DET 3: ÚPRAVA NADPRAŽÍ NOVÉHO OKENNÍHO OTVORU S NOVOU VÝPLNÍ
- DET 4: ÚPRAVA OSTĚNÍ DVEŘNÍHO OTVORU S NOVOU VÝPLNÍ
- DET 5: ÚPRAVA NADPRAŽÍ DVEŘNÍHO OTVORU S NOVOU VÝPLNÍ
- DET 6: ÚPRAVA U PRAHU NOVÝCH HLAVNÍCH VSTUPNÍCH DVEŘÍ
- DET 7: ÚPRAVA NADPRAŽÍ OKENNÍHO OTVORU U PŮVODNÍCH OKEN
- DET 8: ÚPRAVA OSTĚNÍ OKENNÍHO OTVORU U PŮVODNÍCH OKEN
- DET 9: ÚPRAVA PARAPETU OKENNÍHO OTVORU U PŮVODNÍCH OKEN
- DET 10: PROKOTVENÍ OBVODOVÉHO PANELU S VNĚJŠÍ MONIÉRKOU
- DET 11: ÚPRAVA KOUTU HLAVNÍ VSTUPNÍ PLOCHY
- DET 12: DETAIL PŘECHODU PŘÍSTŘEŠKU NAD VSTUPEM S PVC KRYTINOU NA ZATEPLENENOU FASÁDU
- DET 13: UKONČENÍ KZS FASÁDY A ZATAŽENÍ KZS SOKLU POD TERÉN
- DET 14: DETAIL DILATACE S POUŽITÍM DILATAČNÍHO PROFILU MEZI OBJEKTY
- DET 15: DETAIL SVISLÉ DILATACE NA FASÁDĚ S POUŽITÍM DILATAČNÍHO PROFILU
- DET 16: DETAIL SVISLÉ DILATACE NA FASÁDĚ S POUŽITÍM DILATAČNÍHO PROFILU
- DET 17: DETAIL STŘEŠNÍ VPUSTI PLOCHÉ STŘECHY
- DET 18: DETAIL ATIKY PLOCHÉ STŘECHY
- DET 19: DETAIL PŘECHODU PLOCHÉ STŘECHY NA ZATEPLENOU STĚNU VÝTAHOVÉ ŠACHTY
- DET 20: KOTVÍCÍ BODY NA STŘEŠE.
- DET 21: DETAIL DILATACE ATIKY PLOCHÉ STŘECHY
- DET 22: ŘEZ KOUTEM PODLAHY LODŽÍ
- DET 23: ŘEZ PODLAHOU LODŽÍ
- DET 24: DETAIL BOČNÍ HRANY ZASKLENÍ LODŽÍ

DET 1: ÚPRAVA PARAPETU NOVÉHO OKENNÍHO S NOVOU VÝPLNÍ

ŘEZ:



PARAPETY - VIZ VÝPIS PRVKŮ

INTERIÉR

EXTERIÉR

MĚŘÍTKO: 1:5

LIST 3

POZNÁMKA:

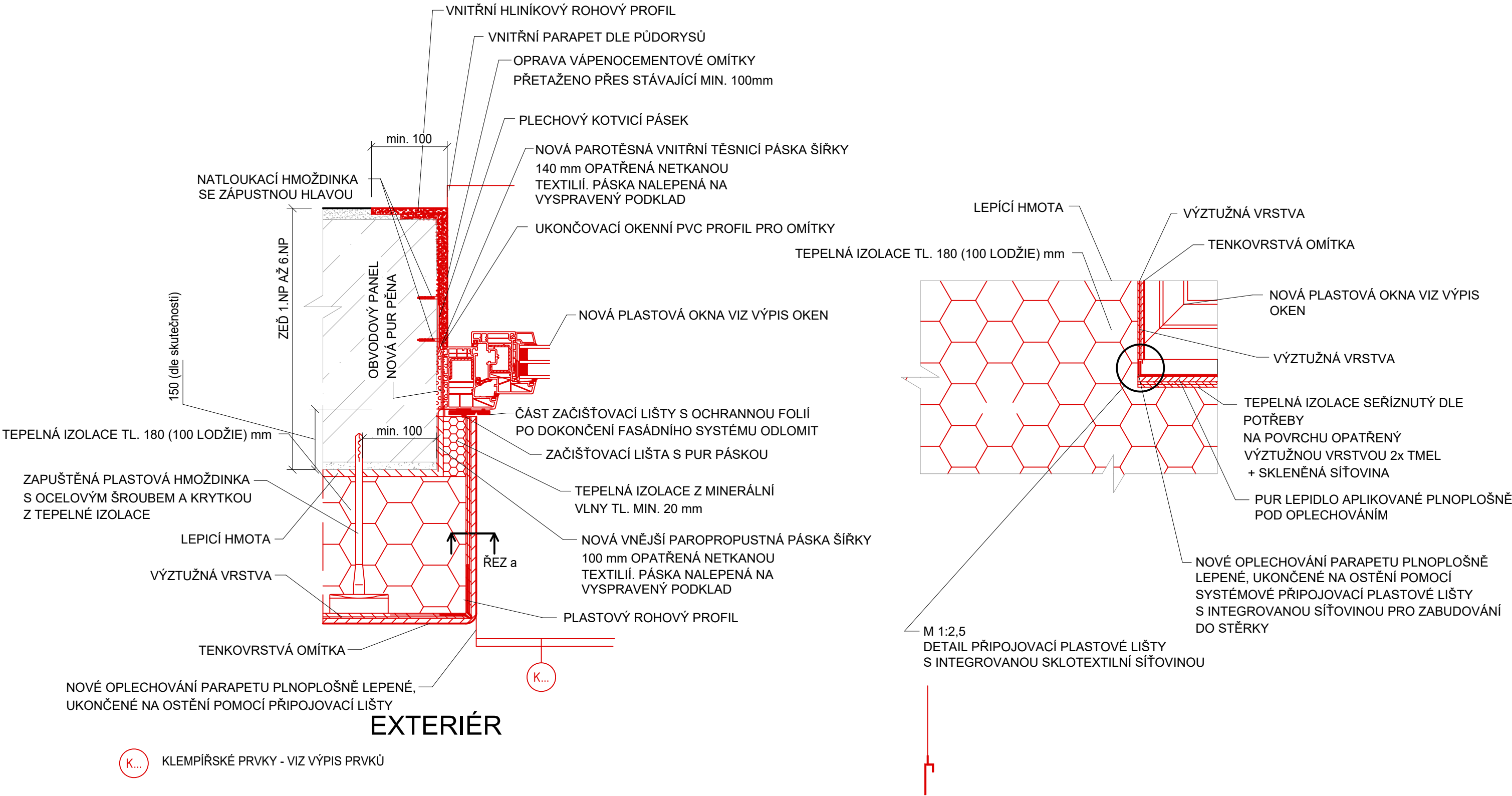
1) SPECIFIKACE PRVKŮ A MATERIÁLŮ VIZ. TECHNICKÁ ZPRÁVA D.1.1.1 A VÝPIS PRVKŮ.

DET 2: ÚPRAVA OSTĚNÍ OKENNÍHO OTVORU S NOVOU VÝPLNÍ + DETAIL PŘIPOJENÍ VNĚJŠÍHO PARAPETU NA OSTĚNÍ

PŮDORYS:

INTERIÉR

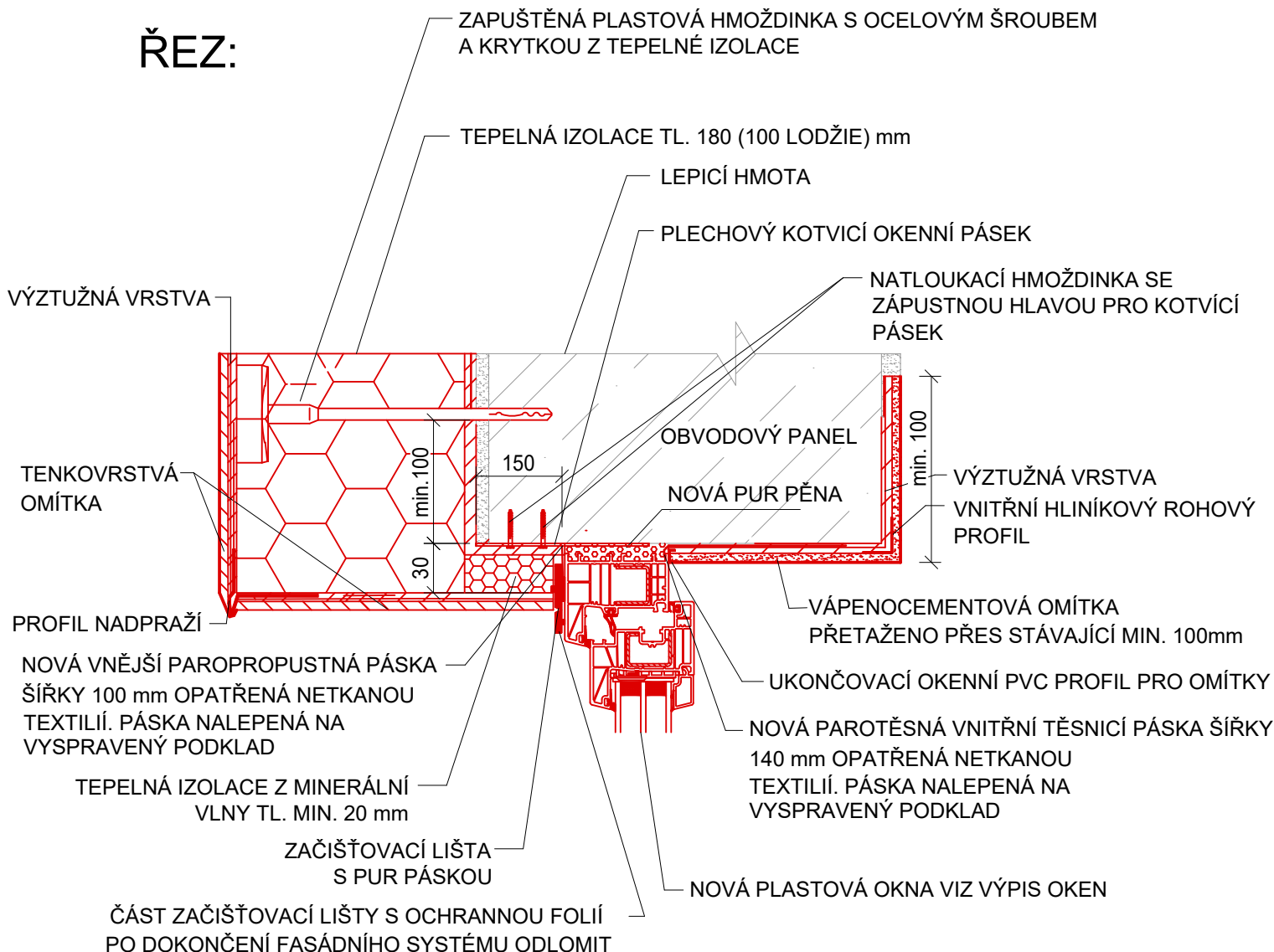
ŘEZ a:



POZNÁMKY:
1) PŘIPOJOVACÍ LIŠTA S INTEGROVANOU SÍŤOVINOU PRO NAPOJENÍ NA VÝZTUŽNOU VRSTVU OSTĚNÍ.
2) SPECIFIKACE PRVKŮ A MATERIÁLŮ VIZ. TECHNICKÁ ZPRÁVA D.1.1.1 A VÝPIS PRVKŮ.

DET 3: ÚPRAVA NADPRAŽÍ NOVÉHO OKENNÍHO OTVORU S NOVOU VÝPLNÍ

ŘEZ:



EXTERIÉR

INTERIÉR

POZNÁMKA:

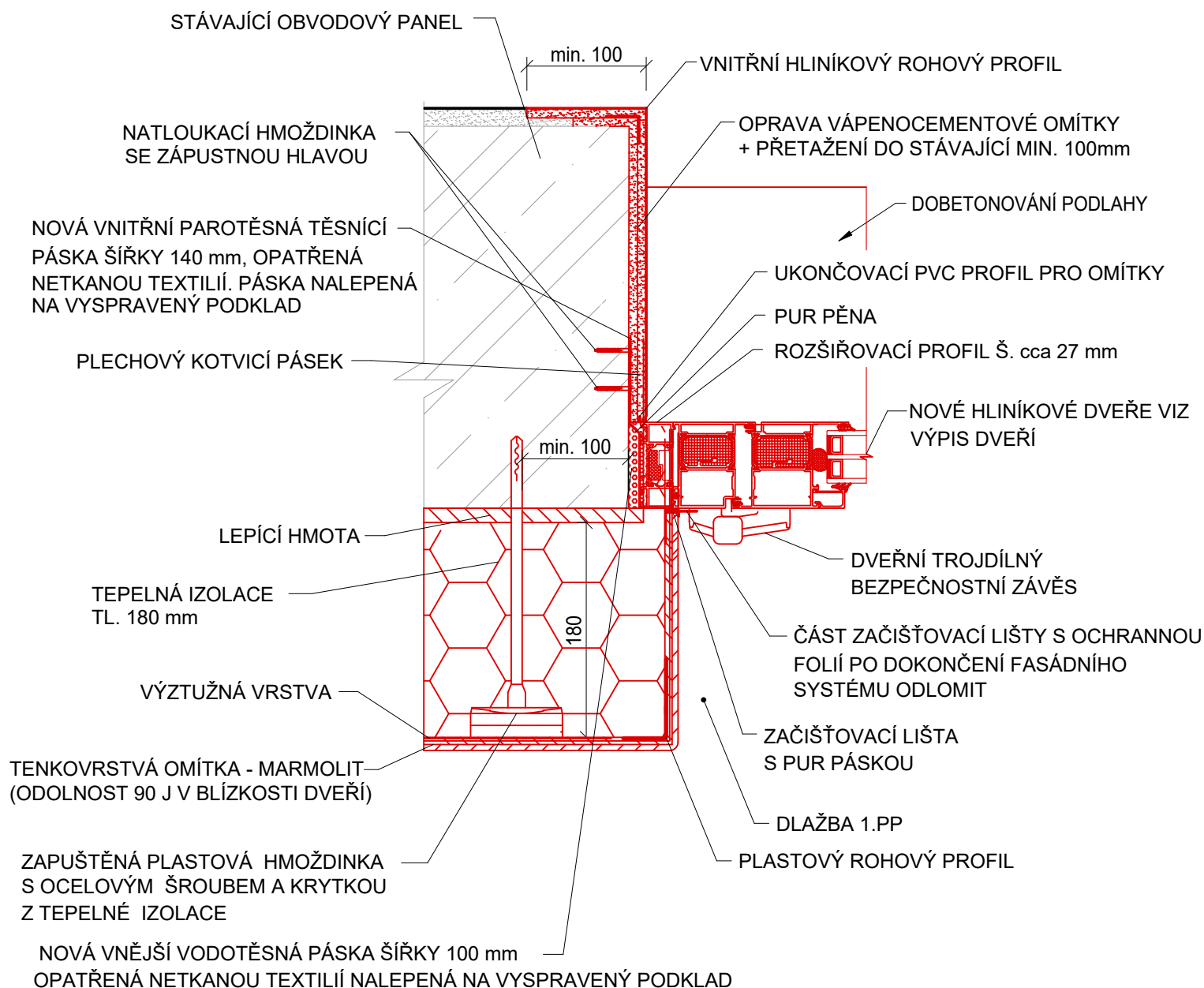
1) SPECIFIKACE PRVKŮ A MATERIÁLŮ VIZ. TECHNICKÁ ZPRÁVA D.1.1.1 A VÝPIS PRVKŮ.

MĚŘÍTKO: 1:5

LIST 5

DET 4: ÚPRAVA OSTĚNÍ DVEŘNÍHO OTVORU S NOVOU VÝPLNÍ

INTERIÉR



EXTERIÉR

MĚŘÍTKO: 1:5

LIST 6

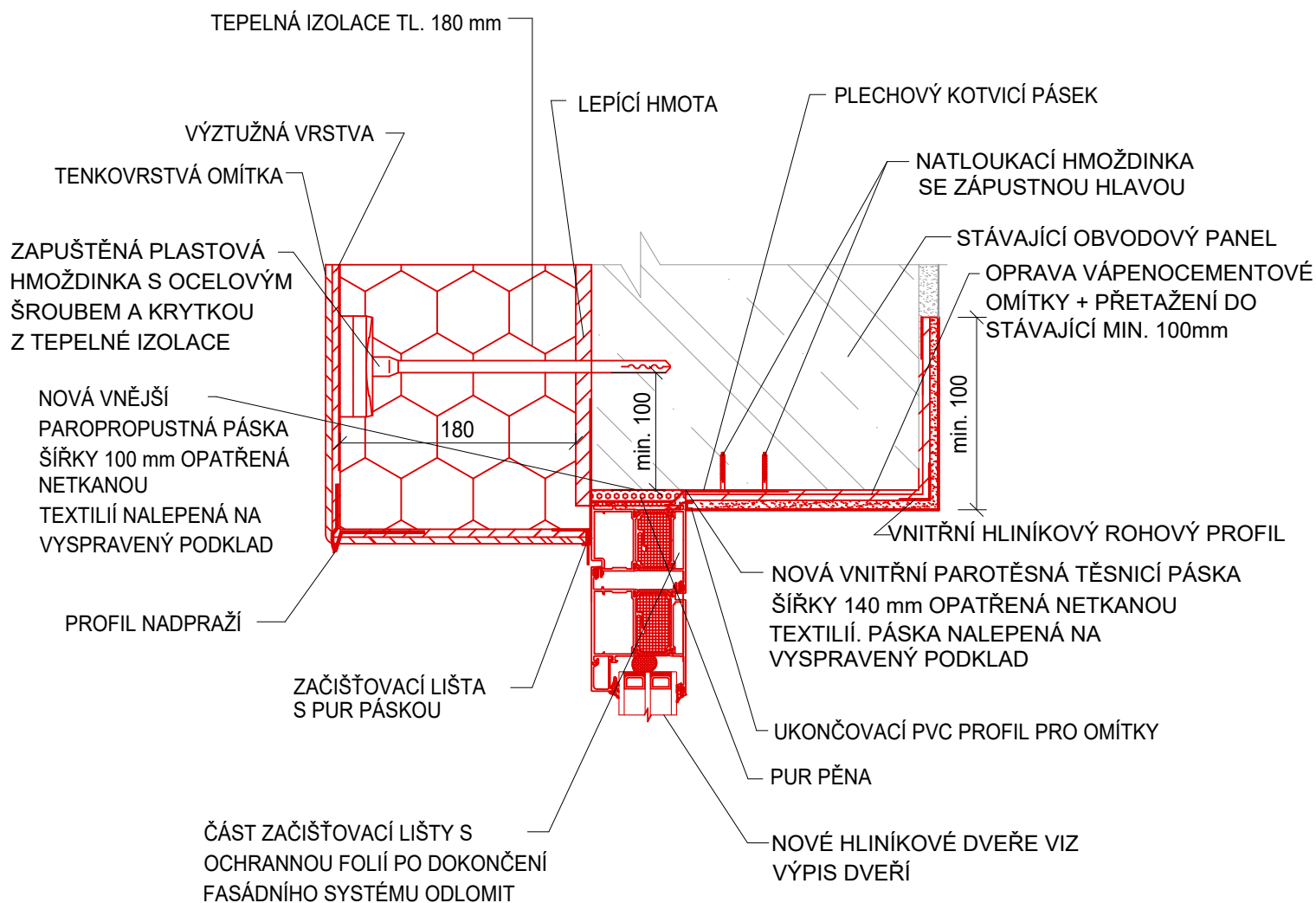
POZNÁMKA:

1) SPECIFIKACE PRVKŮ A MATERIÁLŮ VIZ. TECHNICKÁ ZPRÁVA D.1.1.1 A VÝPIS PRVKŮ.

DET 5: ÚPRAVA NADPRAŽÍ DVEŘNÍHO OTVORU S NOVOU VÝPLNÍ

EXTERIÉR

INTERIÉR



MĚŘÍTKO: 1:5

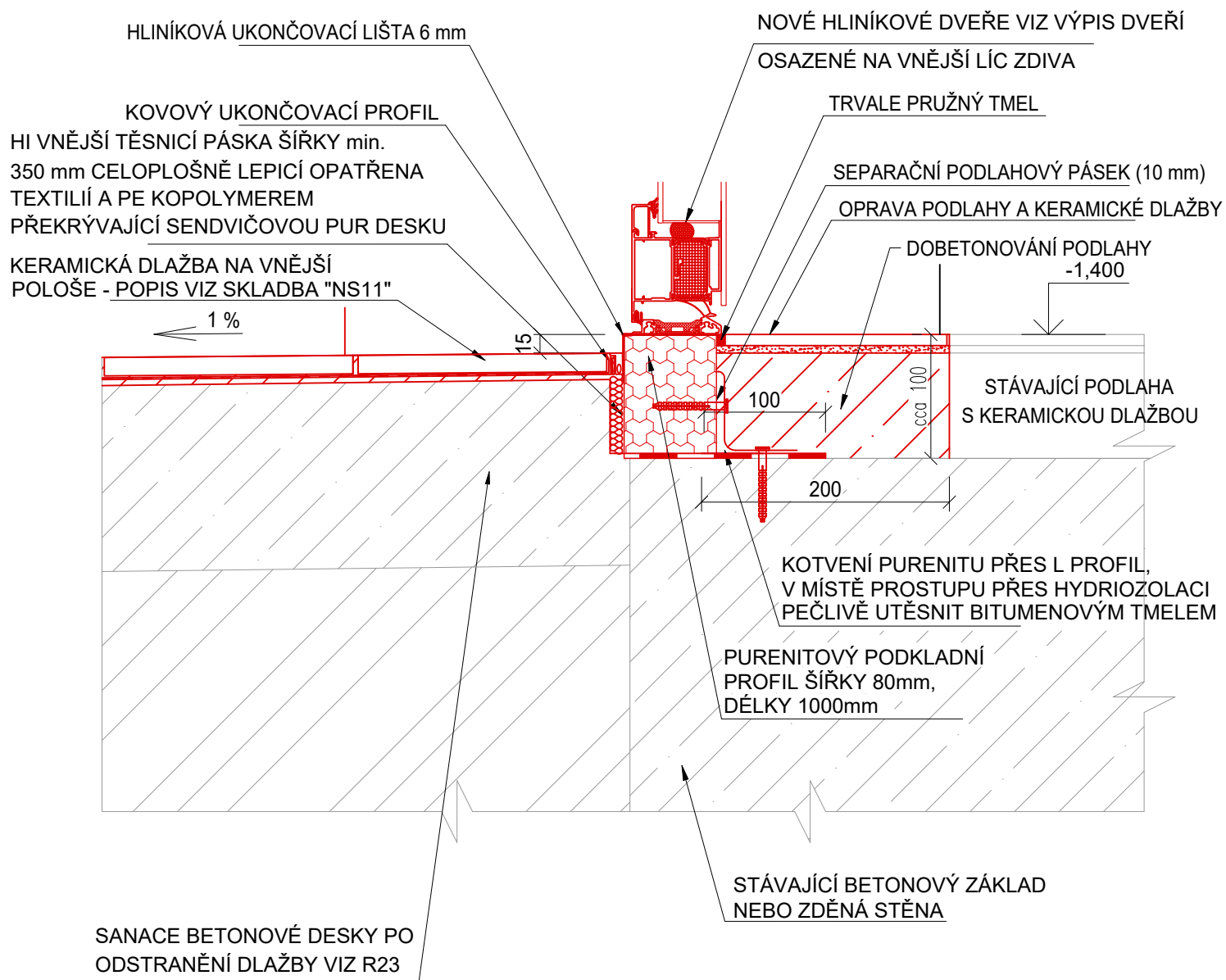
LIST 7

POZNÁMKA:

1) SPECIFIKACE PRVKŮ A MATERIÁLŮ VIZ. TECHNICKÁ ZPRÁVA D.1.1.1 A VÝPIS PRVKŮ.

DET 6: ÚPRAVA U PRAHU NOVÝCH HLAVNÍCH VSTUPNÍCH DVEŘÍ

ŘEZ:



MĚŘÍTKO: 1:5

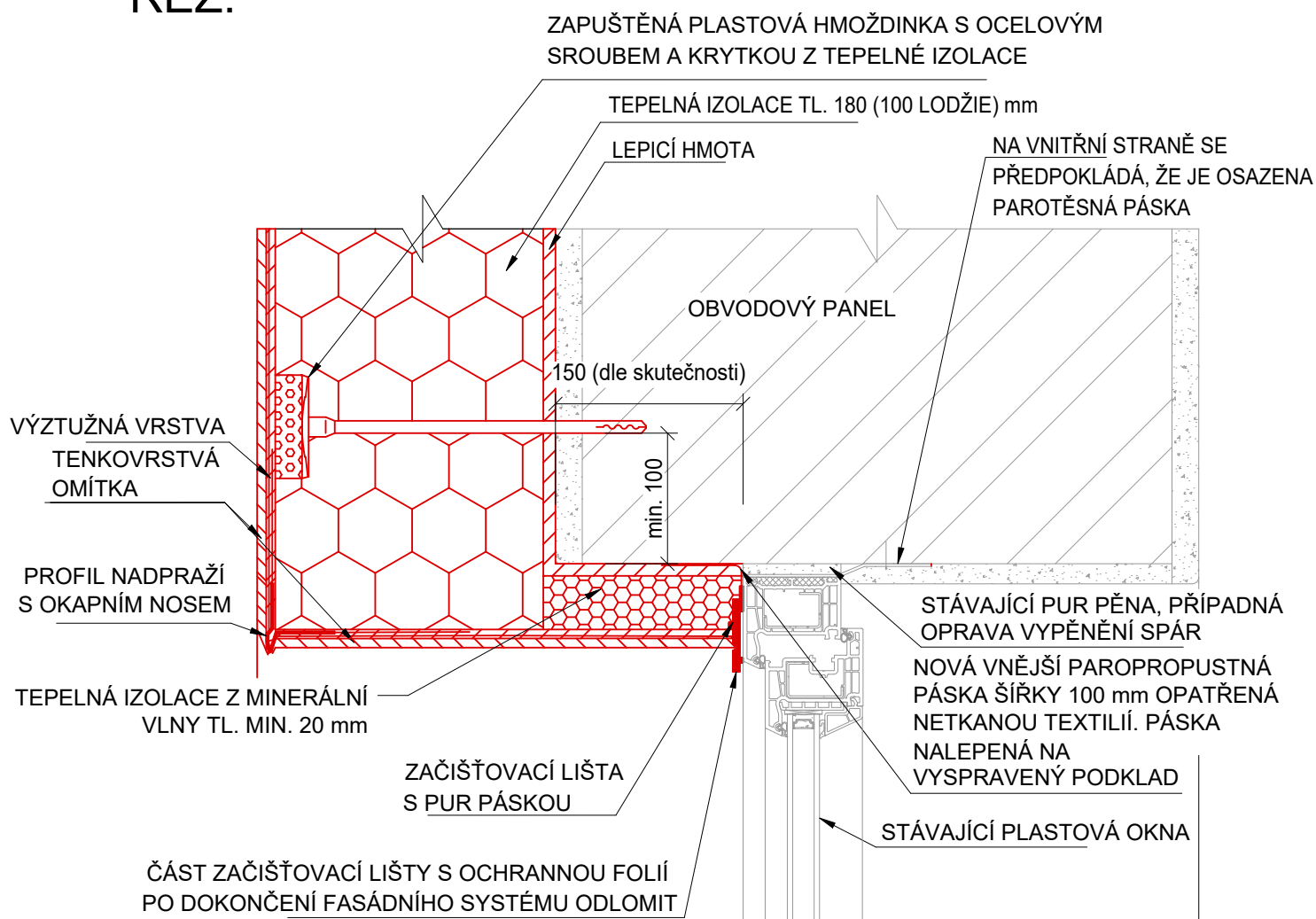
LIST 8

POZNÁMKA:

1) SPECIFIKACE PRVKŮ A MATERIÁLŮ VIZ. TECHNICKÁ ZPRÁVA D.1.1.1 A VÝPIS PRVKŮ.

DET 7: ÚPRAVA NADPRAŽÍ OKENNÍHO OTVORU U PŮVODNÍCH OKEN

ŘEZ:



EXTERIÉR

INTERIÉR

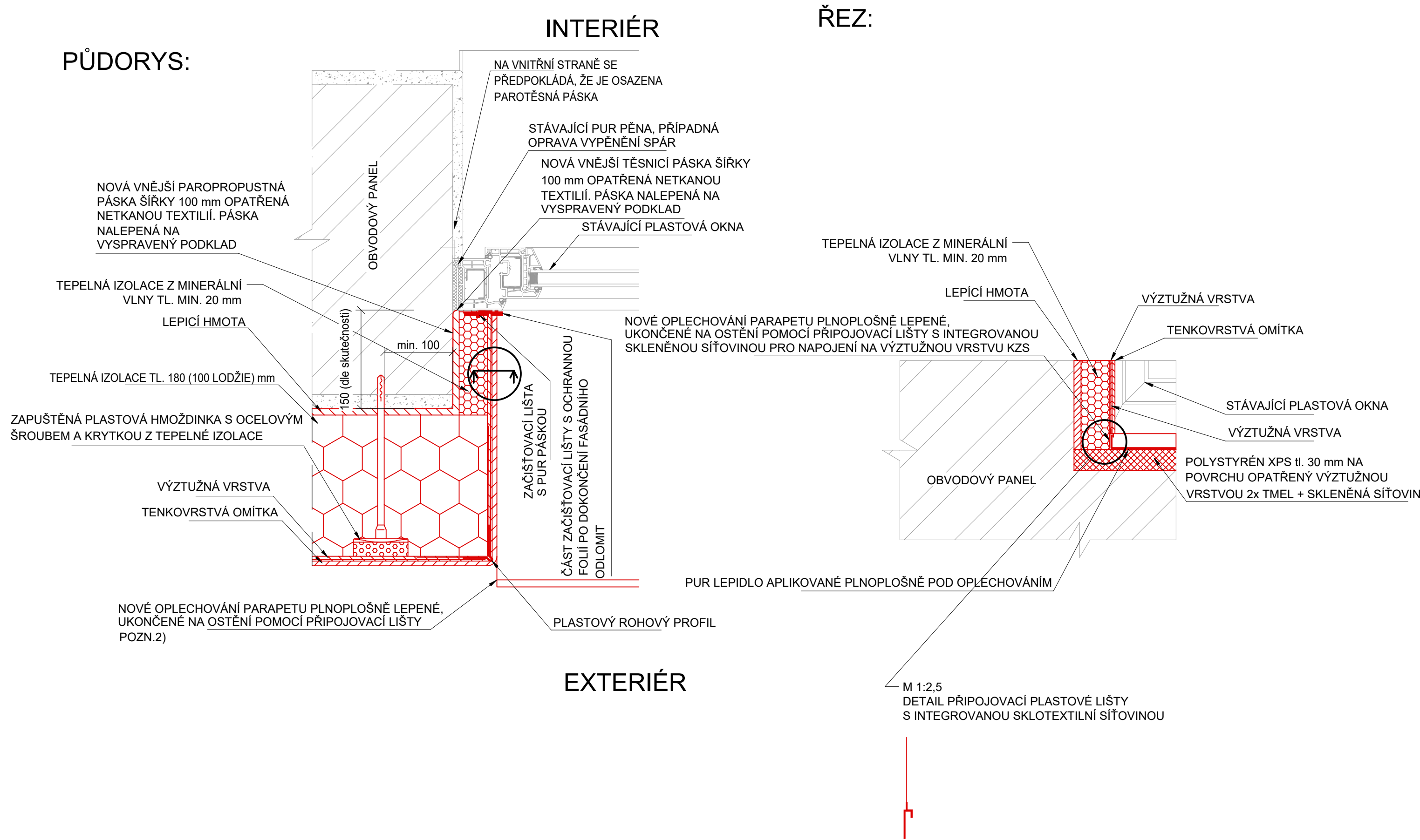
POZNÁMKA:

1) SPECIFIKACE PRVKŮ A MATERIÁLŮ VIZ. TECHNICKÁ ZPRÁVA D.1.1.1 A VÝPIS PRVKŮ.

MĚŘÍTKO: 1:5

LIST 9

DET 8: ÚPRAVA OSTĚNÍ OKENNÍHO OTVORU U PŮVODNÍCH OKEN



POZNÁMKA:
1) SPECIFIKACE PRVKŮ A MATERIÁLŮ VIZ. TECHNICKÁ ZPRÁVA D.1.1.1 A VÝPIS PRVKŮ.
2) PŘIPOJOVACÍ LIŠTA S INTEGROVANOU SÍŤOVINOU PRO NAPOJENÍ NA VÝZTUŽNOU VRSTVU OSTĚNÍ.

ŘEZ:



LIST 11

DET 10: PROKOTVENÍ OBVODOVÉHO PANELU S VNĚJŠÍ MONIÉRKOU

INTERIÉR

KOTVA DÉLKY MIN. 216, 236 mm
(OCELOVÉ SVORNÍKOVÉ KOTVY)

ŽELEZOBETONOVÁ NOSNÁ ČÁST
SENDVIČOVÉHO PANELU

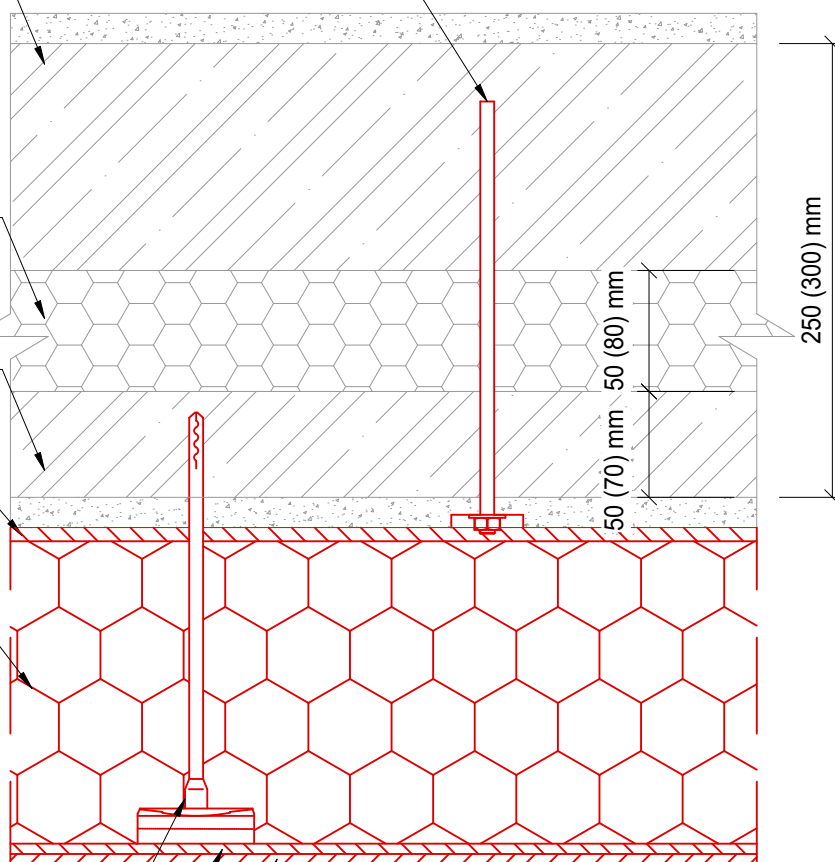
STÁVAJÍCÍ TEPELNÁ IZOLACE V RÁMCI
SENDVIČOVÉHO PANELU

STÁVAJÍCÍ TEPELNÁ IZOLACE V RÁMCI
SENDVIČOVÉHO PANELU
LEPICÍ HMOTA

TEPELNÁ IZOLACE TL. 180 mm
(SOKL 220 mm, 100 mm LODŽIE)

ZAPUŠTĚNÁ PLASTOVÁ HMOŽDINKA S
OCELOVÝM ŠROUBEM A KRYTKOU Z TEPELNÉ
IZOLACE

VÝZTUŽNÁ VRSTVA
FASÁDNÍ TENKOVRSŤVÁ OMÍTKA



EXTERIÉR

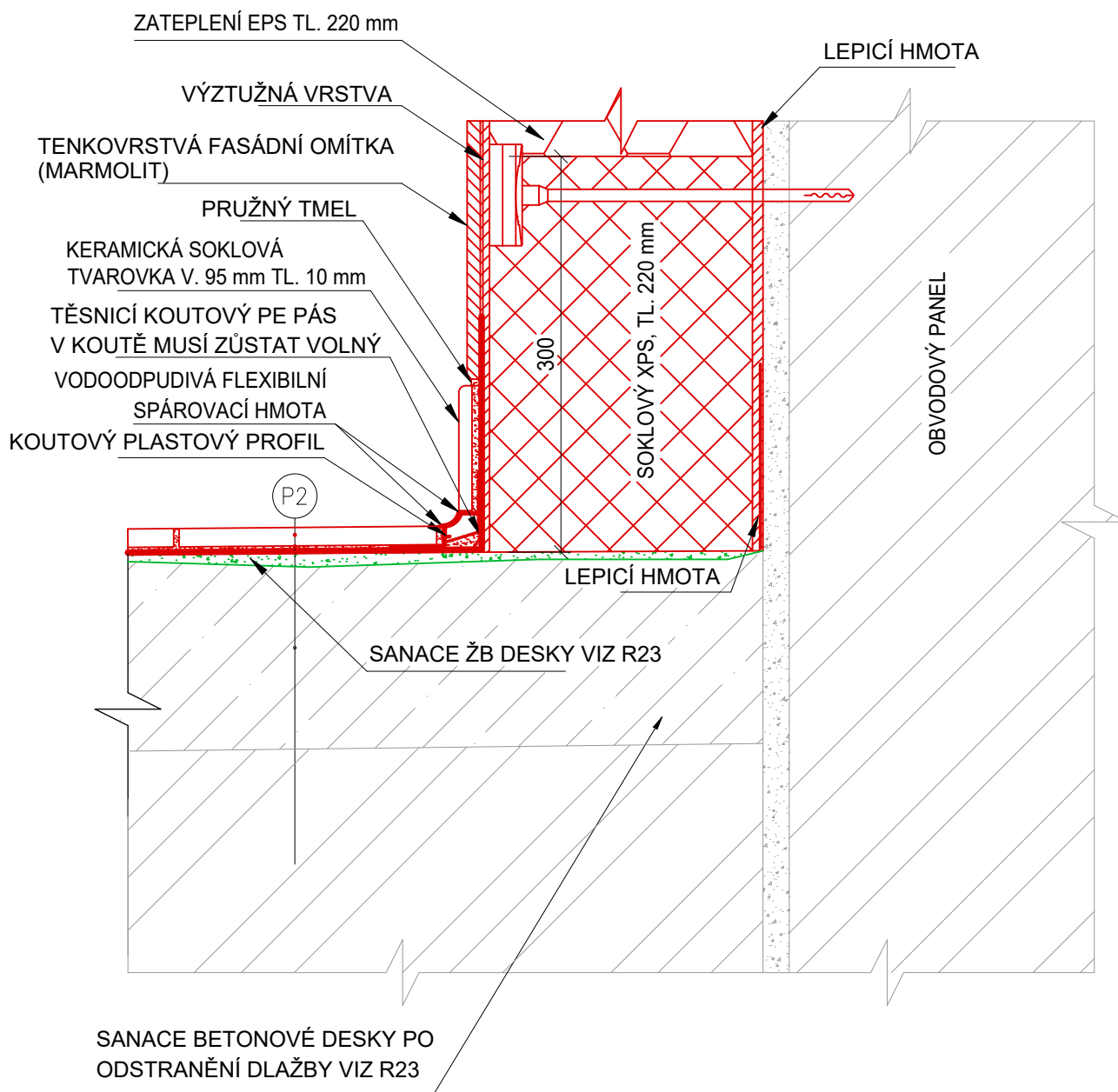
MĚŘÍTKO: 1:5

POZNÁMKA:

1) SPECIFIKACE PRVKŮ A MATERIÁLŮ VIZ. TECHNICKÁ ZPRÁVA D.1.1.1 A VÝPIS PRVKŮ.

LIST 12

DET 11: ÚPRAVA KOUTU HLAVNÍ VSTUPNÍ PLOCHY



MĚŘÍTKO: 1:5

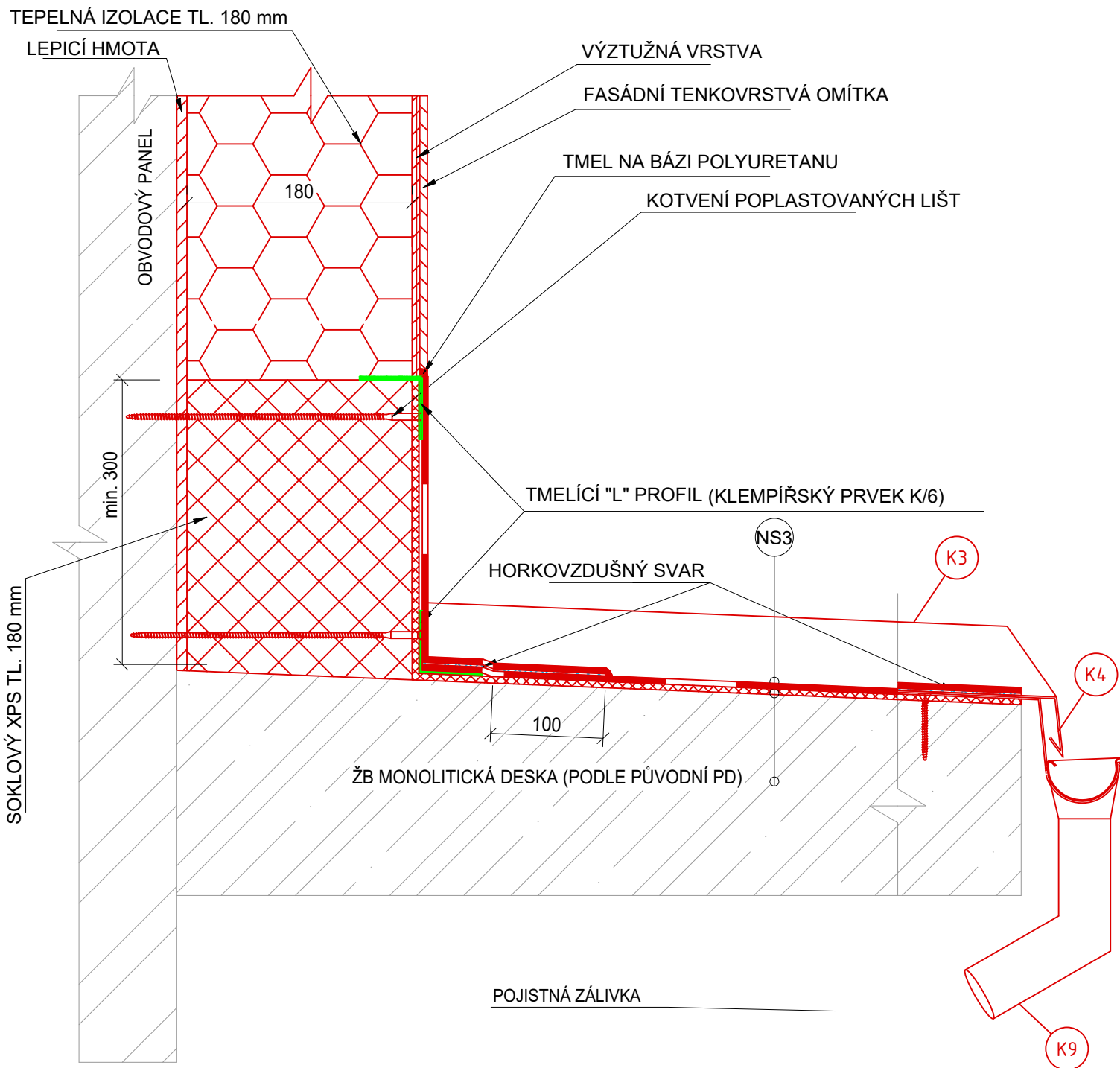
LIST 13

POZNÁMKA:

1) SPECIFIKACE PRVKŮ A MATERIÁLŮ VIZ. TECHNICKÁ ZPRÁVA D.1.1.1 A VÝPIS PRVKŮ.

DET 12: DETAIL PŘECHODU PŘÍSTŘEŠKU NAD VSTUPEM S PVC KRYTINOU NA ZATEPLENENOU FASÁDU

ŘEZ:



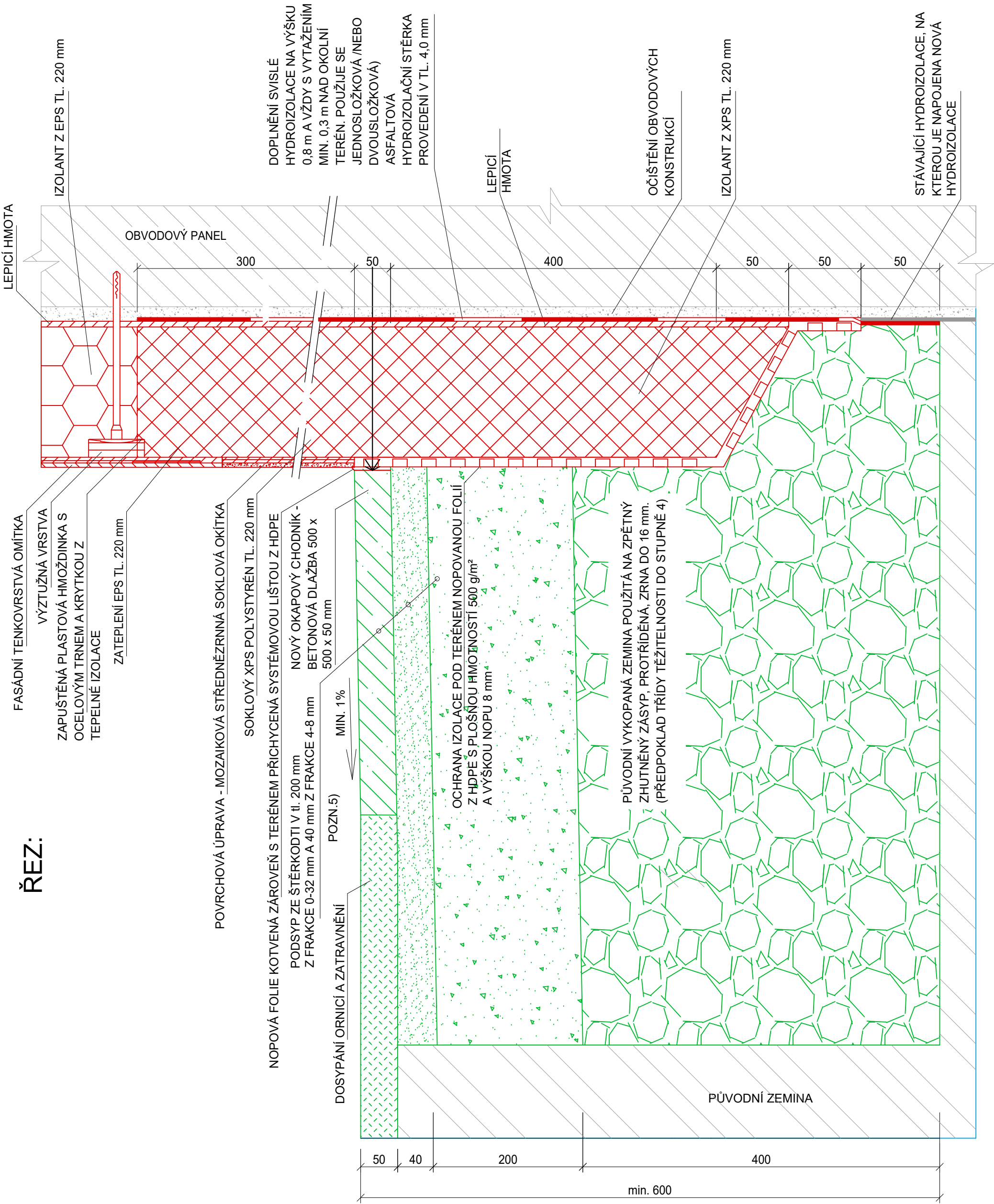
POZNÁMKA:

- 1) SPECIFIKACE PRVKŮ A MATERIÁLŮ VIZ. TECHNICKÁ ZPRÁVA D.1.1.1 A VÝPIS PRVKŮ.
- 2) OBVODOVÉ PANELE JSOU DVOJÍHO DRUHU, PLYNOSILIKÁTOVÉ A SENDVIČOVÉ S VNĚJŠÍ BETONOVOU MONIÉRKOU.
- 3) VYTAŽENÍ FOLIE BUDE MIN. DO VÝŠKY 300 mm.

MĚŘÍTKO: 1:5

LIST 14

DET 13: UKONČENÍ KZS FASÁDY A ZATAŽENÍ KZS SOKLU POD TERÉN



POZNÁMKA:

1) SPECIFIKACE PRVKŮ A MATERIÁLŮ VIZ. TECHNICKÁ ZPRÁVA D.1.1.1 A VÝPIS PRVKŮ.

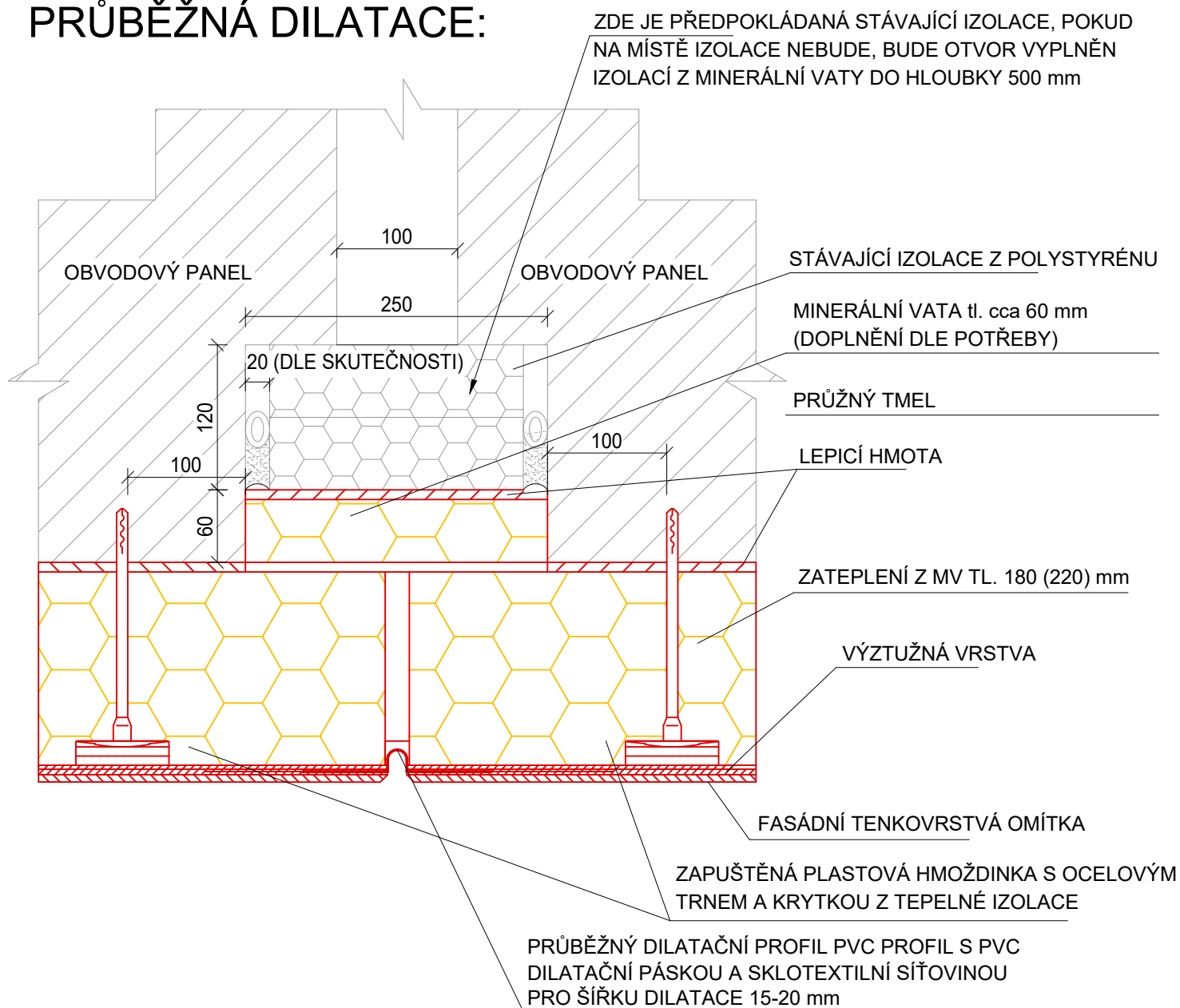
2) OBVODOVÉ PANELE JSOU DVOJÍHO DRUHU, PLYNOSILIKÁTOVÉ A SENDVIČOVÉ S VNĚJŠÍ BETONOVOU MONIÉRKOU.

3) ROZSAH DOSYPÁNÍ ORNICÍ A PROVEDENÍ DOPLNĚNÍ ZATRAVNĚNÍ DLE MÍRY POŠKOZENÍ PŘI PROVÁDĚNÍ STAVBY.

4) HYDROIZOLACE POD TERÉNEM BUDE NADSTAVENA A VYTAŽENA MIN. 300 mm NAD TERÉN

DET 14: DETAIL DILATACE S POUŽITÍM DILATAČNÍHO PROFILU MEZI OBJEKTY

PRŮBĚŽNÁ DILATACE:



POZNÁMKA:

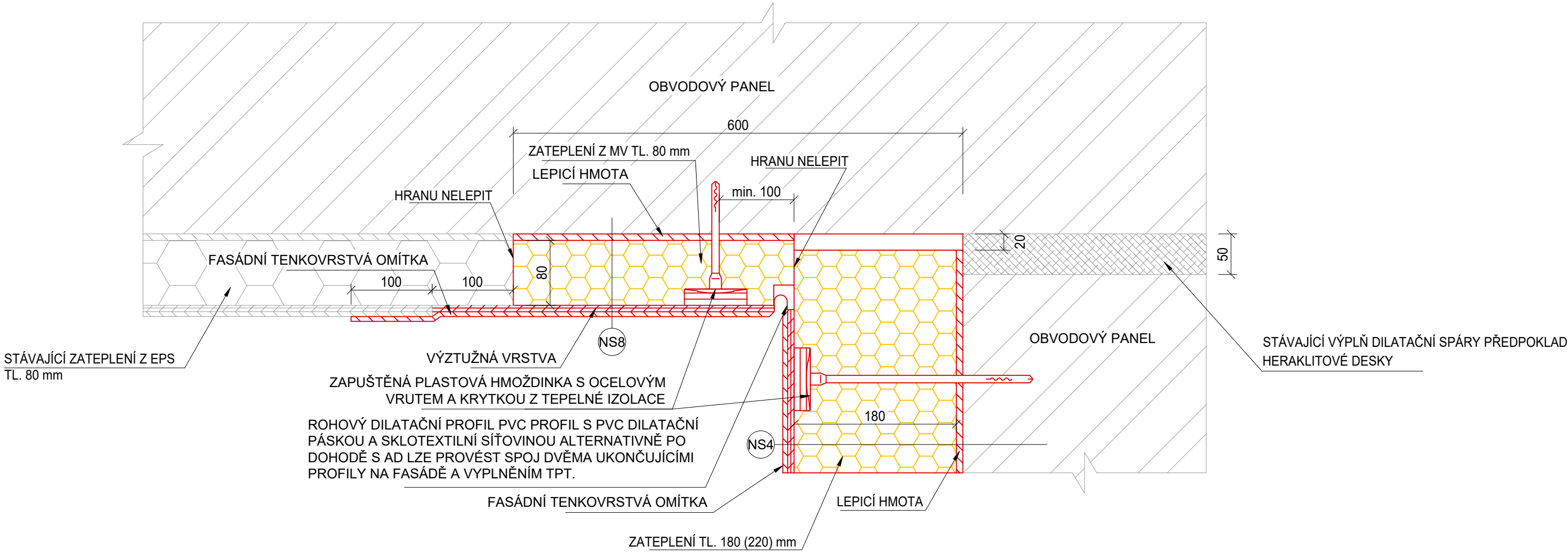
1) SPECIFIKACE PRVKŮ A MATERIÁLŮ VIZ. TECHNICKÁ ZPRÁVA D.1.1.1 A VÝPIS PRVKŮ.

MĚŘÍTKO: 1:5

LIST 16

DET 15: DETAIL SVISLÉ DILATACE NA FASÁDĚ S POUŽITÍM DILATAČNÍHO PROFILU

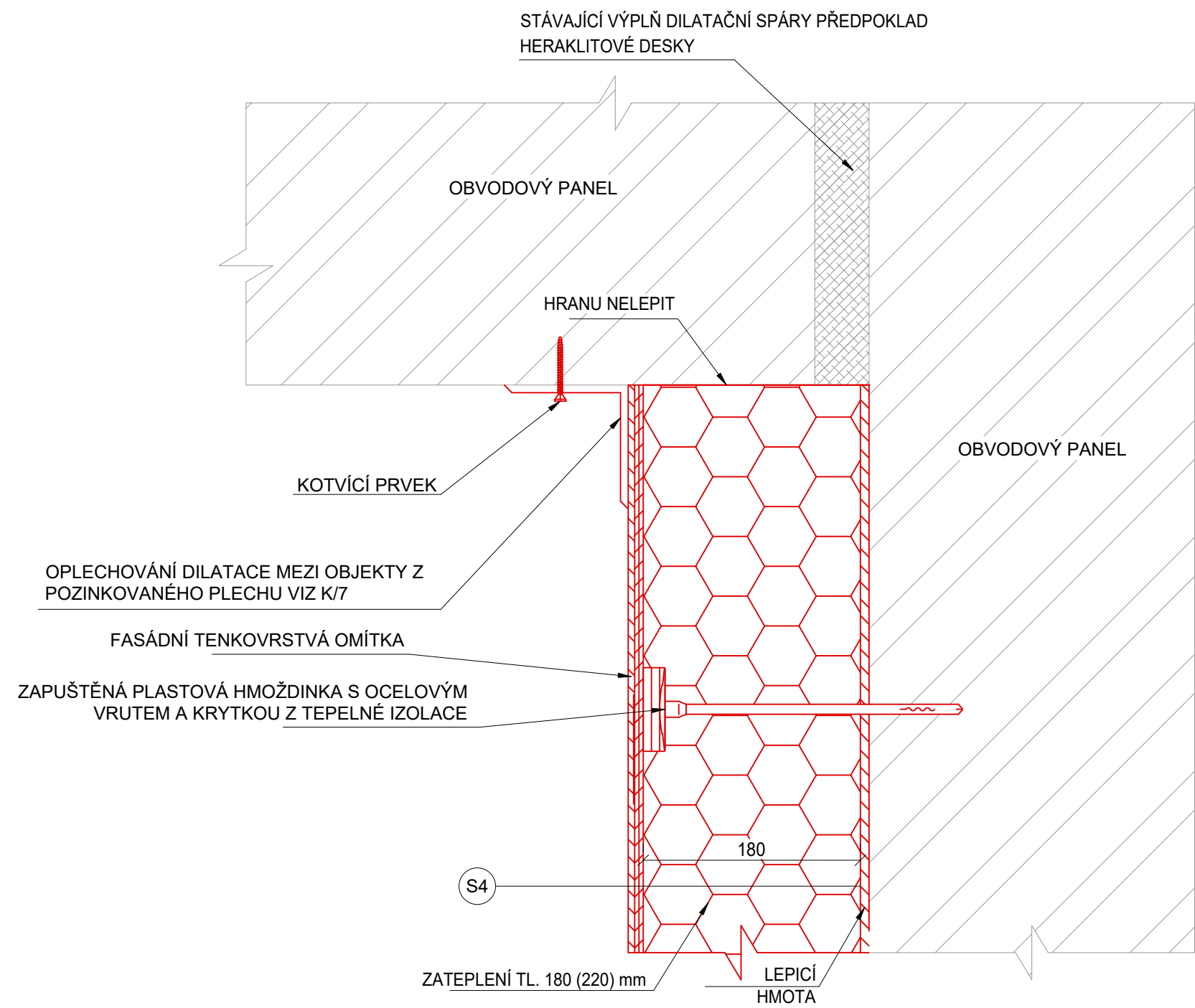
PŮDORYS:



POZNÁMKA:
1) SPECIFIKACE PRVKŮ A MATERIÁLŮ VIZ. TECHNICKÁ ZPRÁVA D.1.1.1 A VÝPIS PRVKŮ.

DET 16: DETAIL SVISLÉ DILATACE NA FASÁDĚ S POUŽITÍM DILATAČNÍHO PROFILU

PŮDORYS:

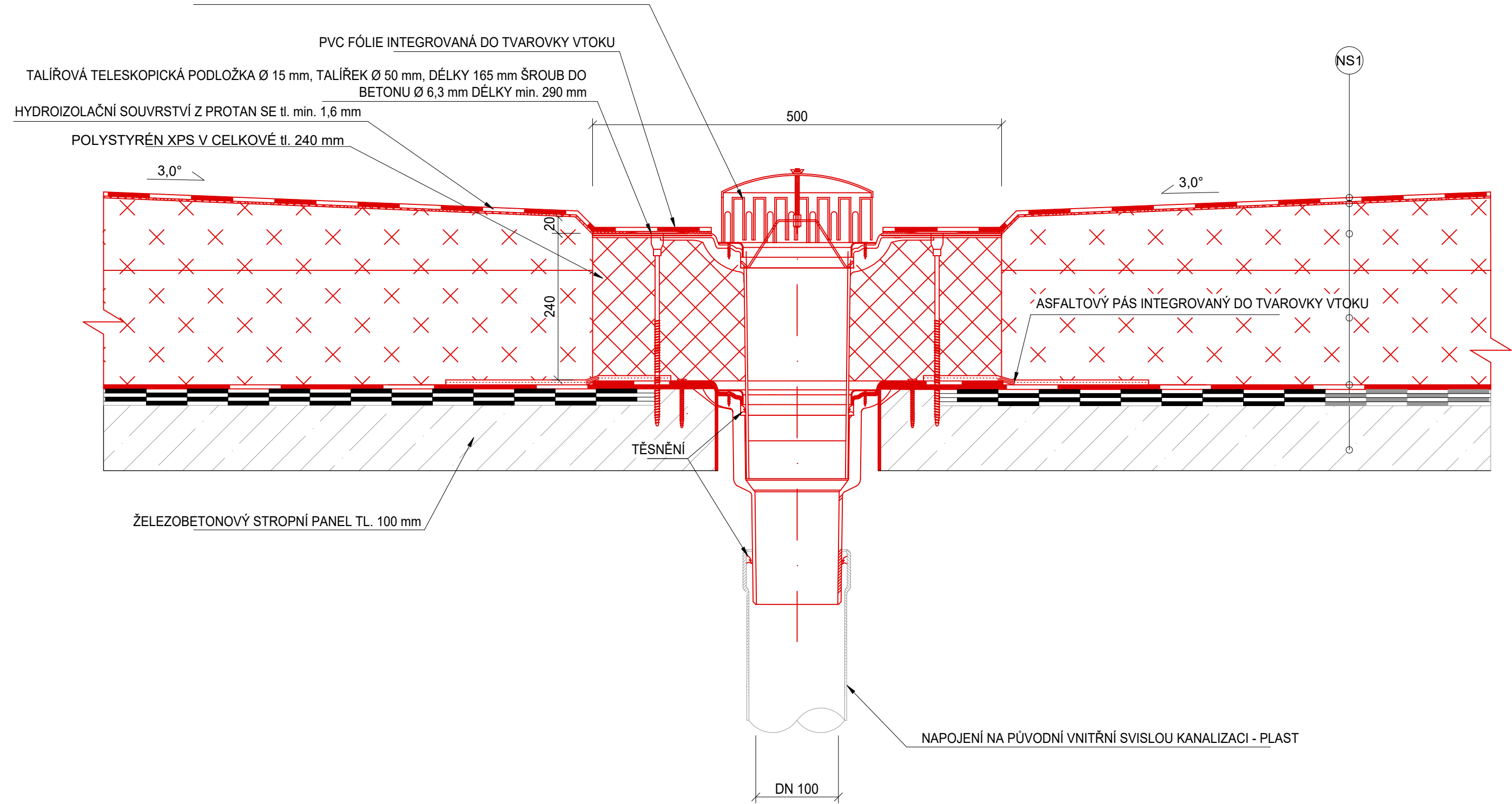


POZNÁMKA:
1) SPECIFIKACE PRVKŮ A MATERIÁLŮ VIZ. TECHNICKÁ ZPRÁVA D.1.1.1 A VÝPIS PRVKŮ.

DET 17: DETAIL STŘEŠNÍ VPUSTI PLOCHÉ STŘECHY

ŘEZ:

DVOUSTUPŇOVÁ VPUŠŤ Z POLYAMIDU PA6 S INTEGROVANOU MANŽETOU Z ASFALTOVÉHO PÁSU
PRO NAPOJENÍ NA PAROZÁBRANU, NÁSTAVEC Z INTEGROVANOU MANŽETOU Z mPVC FOLIE
PRO NAPOJENÍ NA KRYTINU Z PVC PÁSŮ (PRVEK "PL/03"). HORNÍ DÍL ZAPUSTIT DO
POLYSTYRÉNU XPS, ABY NEVZNIKALY KALUŽE V MÍSTĚ NAPOJENÍ NA FOLII.
VPUŠŤ JE SHORA CHRÁNĚNA OCHRANNÝM KOŠEM Z POLYKARBONÁTU.



POZNÁMKA:

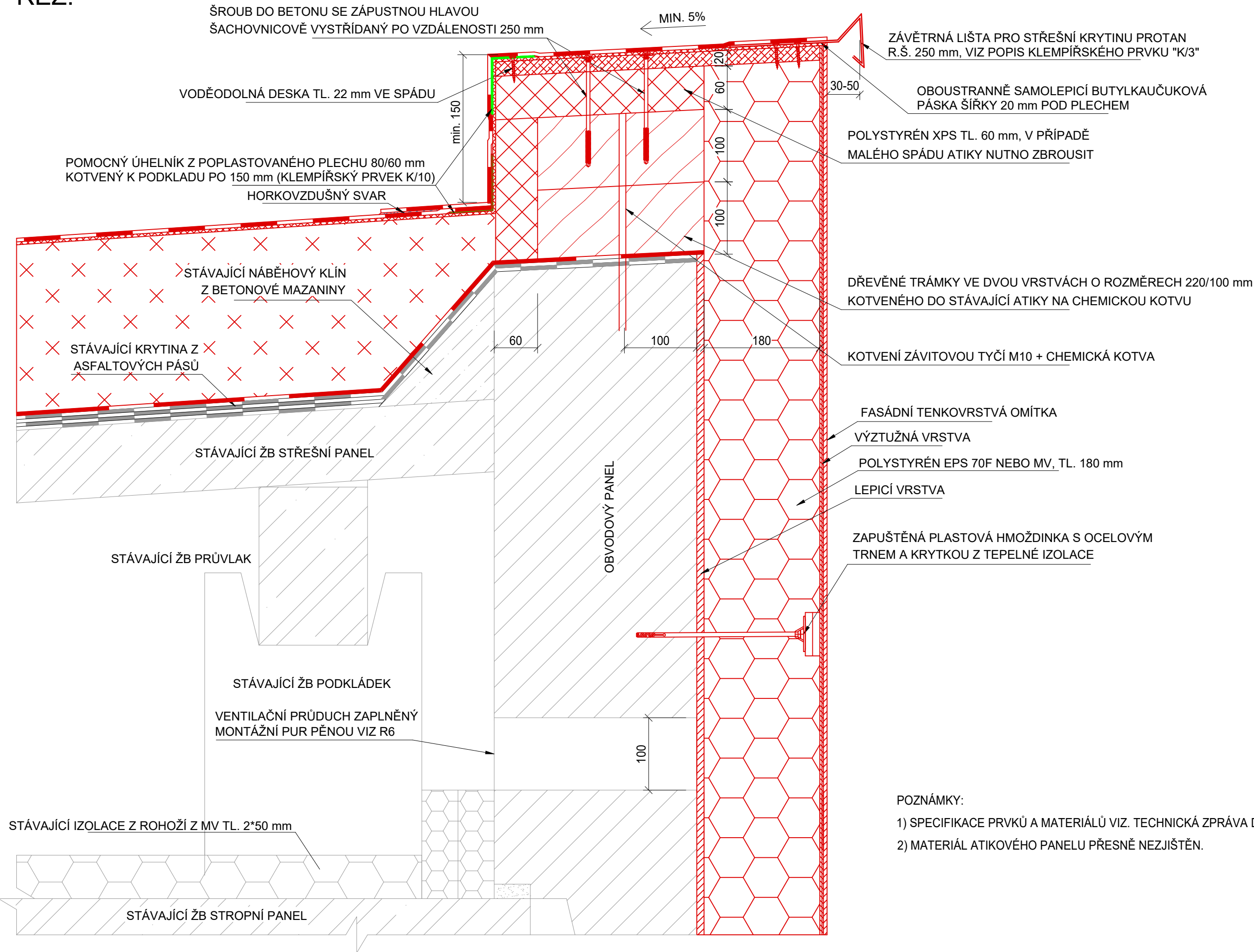
- 1) SPECIFIKACE PRVKŮ A MATERIÁLŮ VIZ. TECHNICKÁ ZPRÁVA D.1.1.1 A VÝPIS PRVKŮ.
- 2) PŘI MONTÁŽÍ JE NUTNÉ POD STROPEM ZPŘÍSTUPNIT STÁVAJÍCÍ POTRUBÍ V INTERIÉRU. POKUD JE ZAKRYTO, VYSEKÁ SE DOSTATEČNĚ VELKÝ OTVOR, KTERÝ SE NÁSLEDNĚ ZAPRAVÍ.

MĚŘÍTKO: 1:5

LIST 19

DET 18: DETAIL ATIKY PLOCHÉ STŘECHY

ŘEZ:



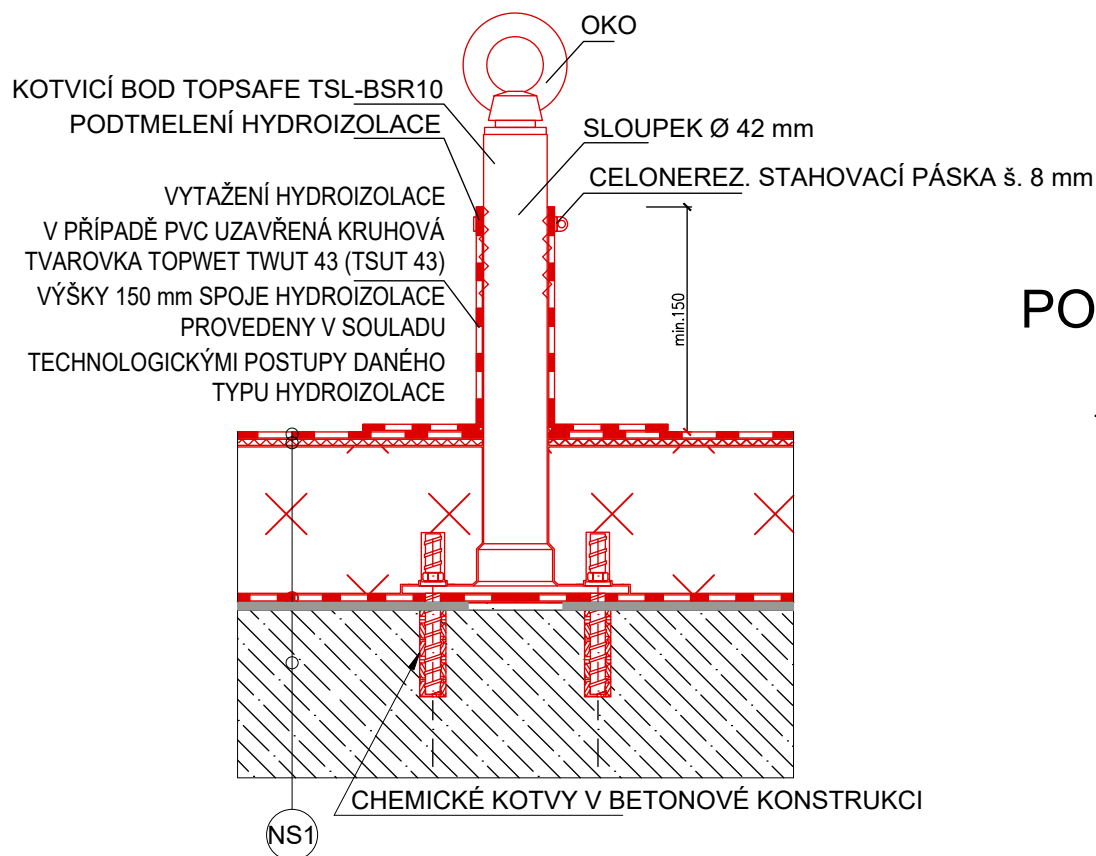
ŘEZ:



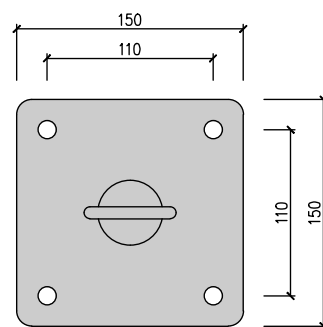
- ## MĚŘÍTKO: 1:5

DET 20: KOTVÍCÍ BODY NA STŘEŠE.

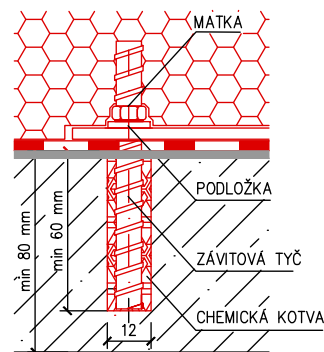
ŘEZ:



POHLED SHORA



CHEMICKÁ KOTVA
(M 1:3)



MĚŘÍTKO: 1:5

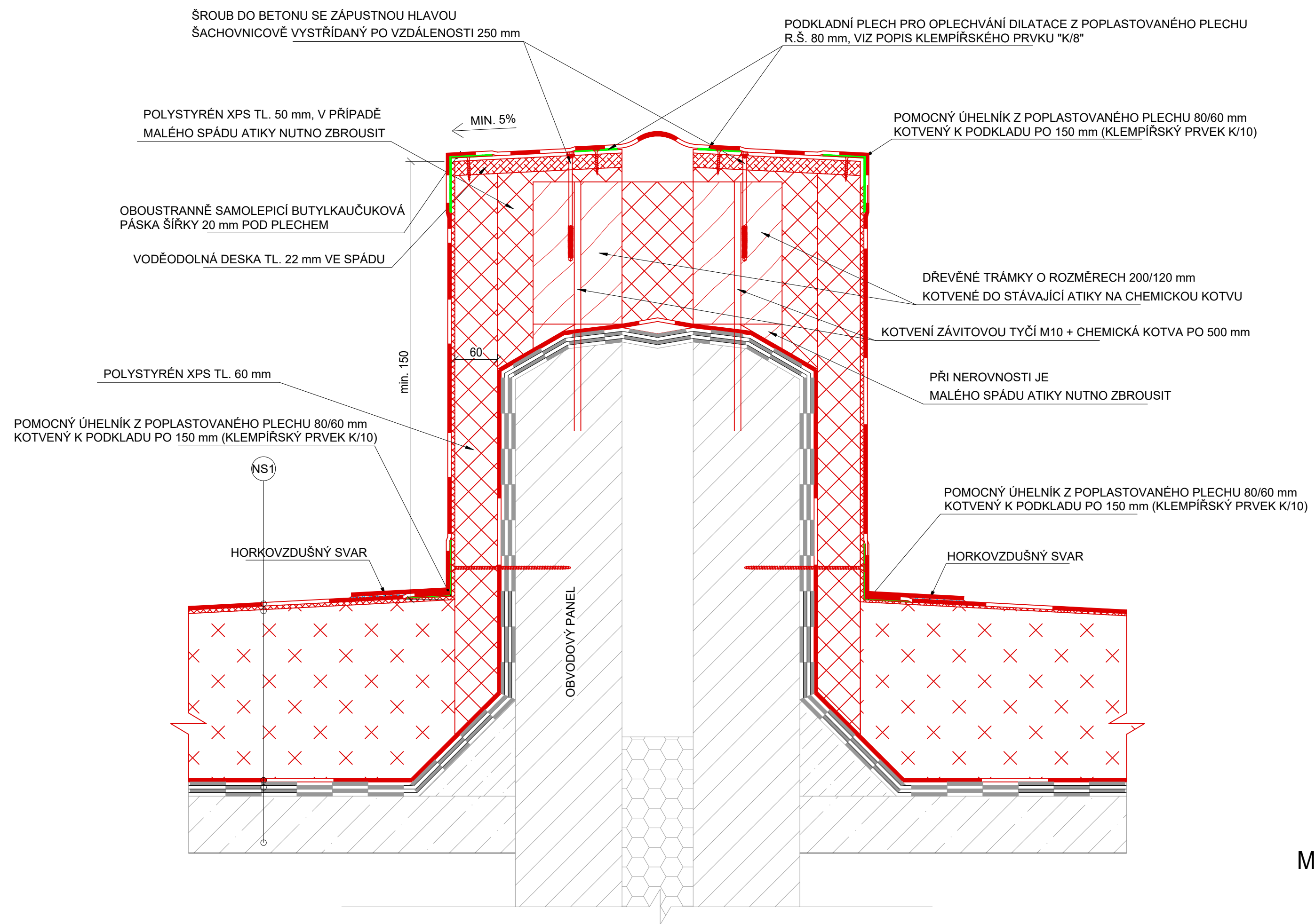
POZNÁMKA:

1) SPECIFIKACE PRVKŮ A MATERIÁLŮ VIZ. TECHNICKÁ ZPRÁVA D.1.1.1 A VÝPIS PRVKŮ.

LIST 22

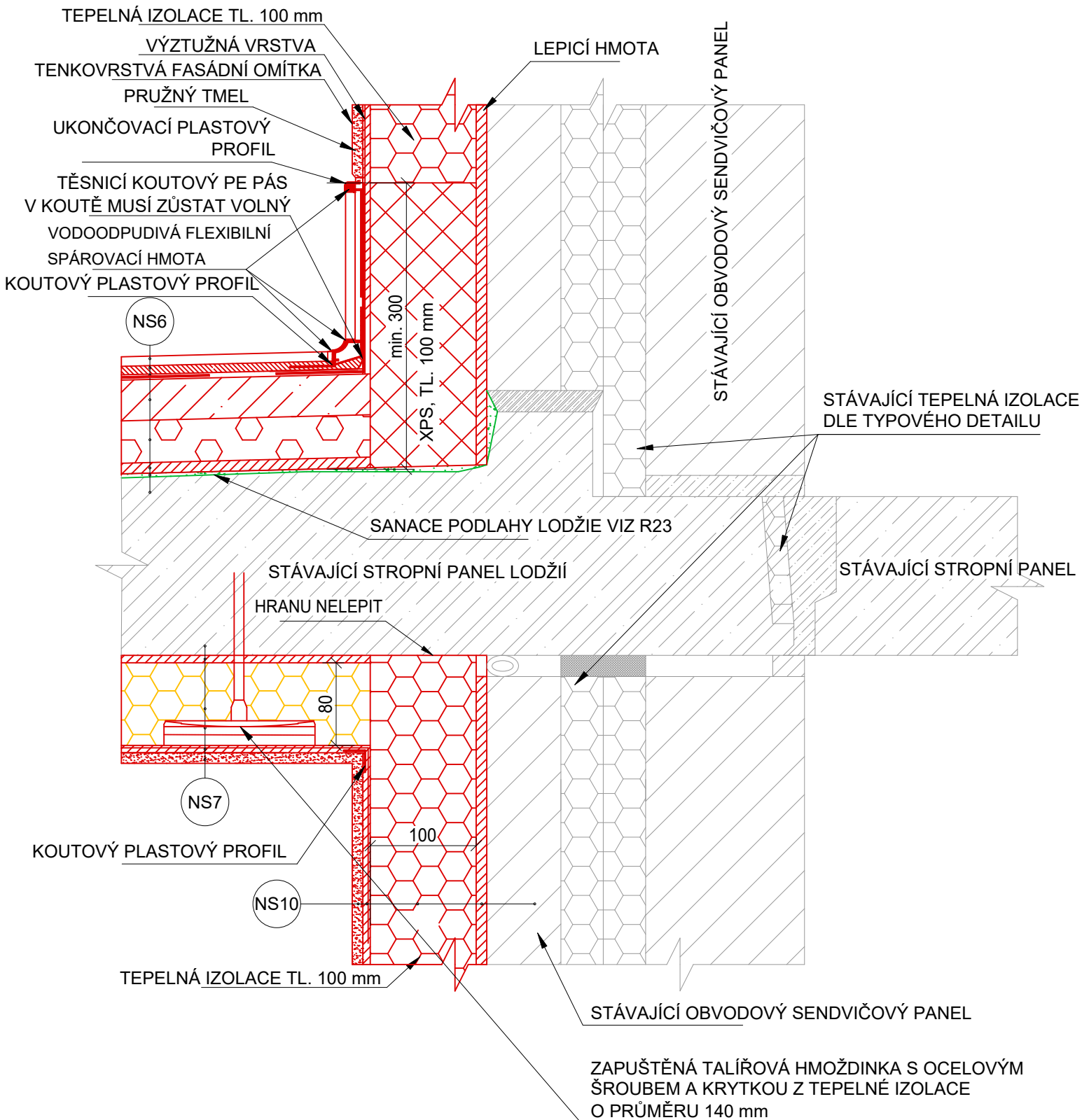
DET 21: DETAIL DILATACE ATIKY PLOCHÉ STŘECHY

ŘEZ:



DET 22: ŘEZ KOUTEM PODLAHY LODŽÍÍ

ŘEZ:



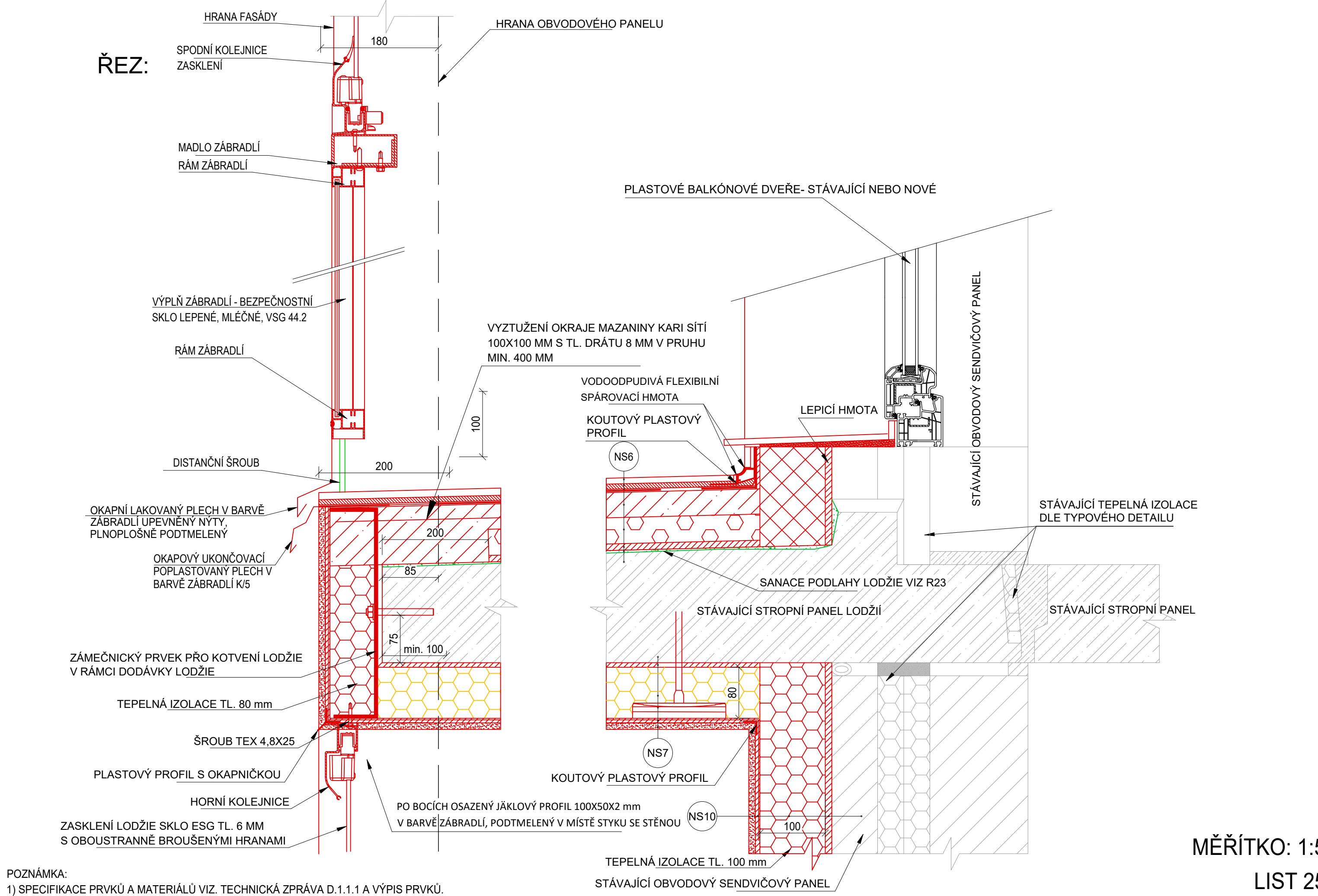
POZNÁMKA:

1) SPECIFIKACE PRVKŮ A MATERIÁLŮ VIZ. TECHNICKÁ ZPRÁVA D.1.1.1 A VÝPIS PRVKŮ.

MĚŘÍTKO: 1:5

LIST 24

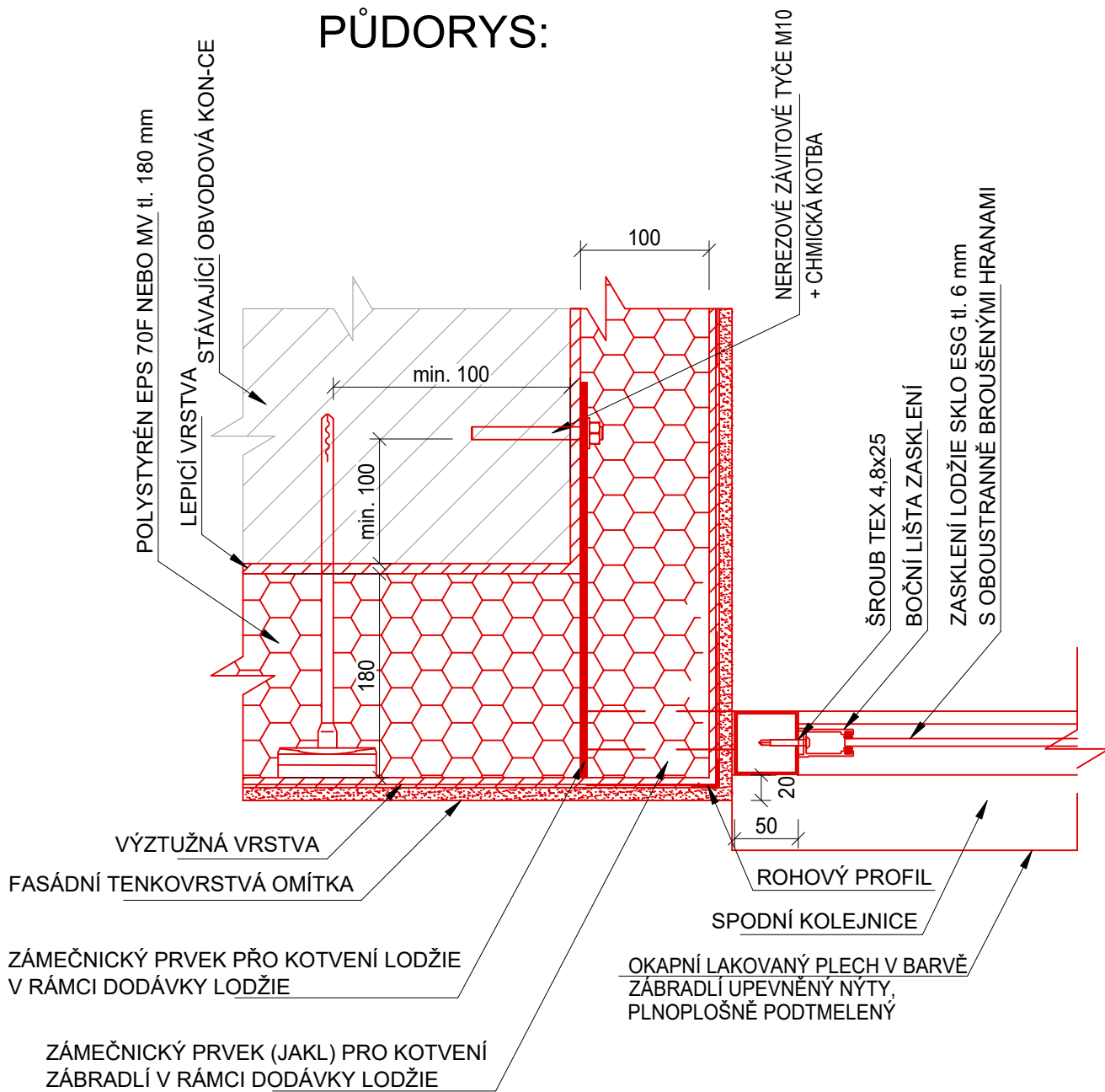
DET 23: ŘEZ PODLAHOU LODŽÍÍ



POZNÁMKA:
1) SPECIFIKACE PRVKŮ A MATERIÁLŮ VIZ. TECHNICKÁ ZPRÁVA D.1.1.1 A VÝPIS PRVKŮ.

DET 24: DETAIL BOČNÍ HRANY ZASKLENÍ LODŽIÍ

PŪDORYS:



POZNÁMKA:

1) SPECIFIKACE PRVKŮ A MATERIÁLŮ VIZ. TECHNICKÁ ZPRÁVA D.1.1.1 A VÝPIS PRVKŮ.

MĚŘÍTKO: 1:5

LIST 26